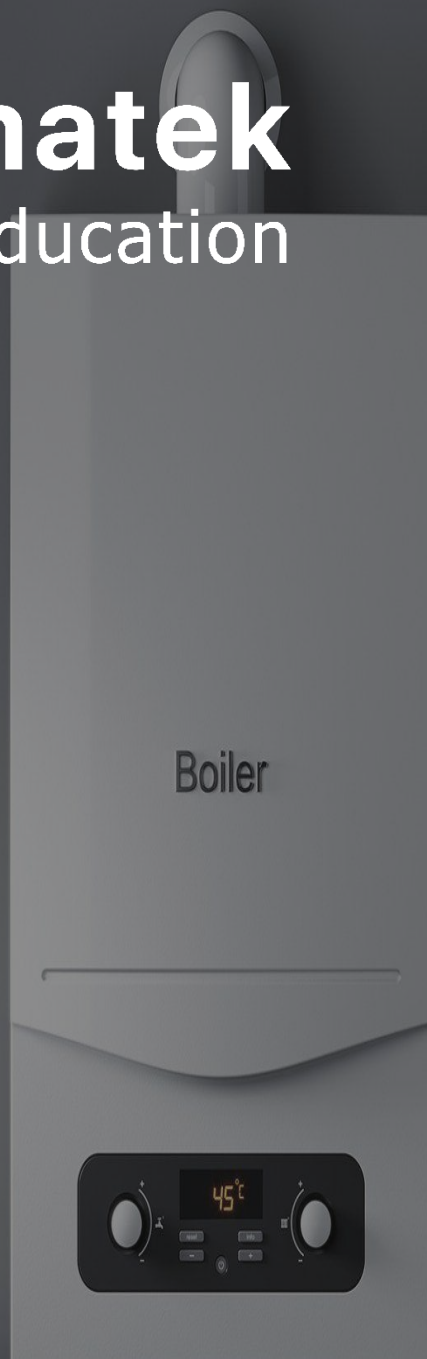




Namatek
True Education



www.namatek.com

Combi Boiler

معرفی ۷ عیب رایج
پکیج و روش برطرف
کردن آن ها

فهرست مطالب

۱. نشستی پکیج
۲. عیب یابی پکیج به دلیل افت فشار
۳. عیب یابی پکیج در سر و صدای زیاد
۴. عدم تولید حرارت یا آب گرم کافی
۵. عیب یابی پکیج با هواگیری رادیاتور
۶. یخ زدن لوله های پکیج
۷. عیب یابی پکیج در اثر خرابی ترموستات

گاهی اوقات عیب یابی پکیج بدون نیاز به تخصص فنی نیز قابل انجام است. اما در اکثر مواقع برای شناسایی ایرادات نیاز به حضور تعمیرکار است. در این مقاله قصد داریم به ۷ مورد از مهم ترین مشکلاتی که برای پکیج رخ می دهند، اشاره کنیم. همچنین راه حل برطرف کردن هر یک از مشکلات را نیز بررسی خواهیم کرد.

تا انتها با ما همراه باشید.

عیب یابی پکیج (Combi Boiler Troubleshooting)

پکیج به عنوان یک سیستم گرمایشی که در طول فصل سرد سال به صورت دائمی فعال است، در معرض مشکلات متعددی قرار دارد. برخی از این مشکلات اجتناب ناپذیر هستند؛ اما با رعایت برخی اصول می توان مانع از بروز برخی دیگر از آن ها شد. برای آشنایی با قسمت های مختلف یک پکیج به لینک زیر مراجعه کنید.

در ادامه به معرفی ۷ مورد عیب یابی پکیج و راه های حل آن ها خواهیم پرداخت.



#۱ نشتی پکیج

نشتی پکیج یکی از رایج ترین مشکلاتی است که بیشتر در خطوط لوله کشی پکیج و به خصوص در محل اتصالات رخ می دهد. در مواردی نیز نشتی در مبدل پکیج رخ می دهد که نشان از وقوع دردسر بزرگی است. نشتی در اثر خوردگی و فرسودگی خطوط لوله پکیج ایجاد می شود. برای برطرف کردن این مشکل، تعمیرکار باید محل و دلیل نشتی را شناسایی و نسبت به رفع آن اقدام کند.



#۲ عیب یابی پکیج به دلیل افت فشار

گاهی اوقات در جریان عیب یابی پکیج پی به مشکلی به نام افت فشار می بریم. برای حفظ جریان آب درون سیستم پکیج لازم است که فشار کاری این سیستم در محدوده مشخصی قرار بگیرد. فشار پکیج در شرایط ایده آل باید حوالی محدوده ۱ بار باشد.

افت فشار نیز عمدتاً به دلیل نشتی در اتصالات خطوط لوله کشی پکیج به وقوع می پیوندد. البته گاهی اوقات افت فشار بدون بروز نشتی آشکار در پکیج رخ می دهد. در چنین شرایطی به راحتی می توانید فشار پکیج را با گیج فشار روی سیستم افزایش دهید. در غیر این صورت باید از تعمیرکار کمک بگیرید.



#۳ عیب یابی پکیج در سر و صدای زیاد

وقتی پکیج در مدار قرار می گیرد، به دلیل فعل و انفعالاتی که در آن رخ می دهد تا سطح مشخصی نویز تولید می کند. گاهی اوقات صدای پکیج از حالت عادی خیلی فراتر می رود. این سر و صدای غیرعادی نشانه ای از تجمع رسوب آهک در سیستم پکیج است. در چنین شرایطی باید از طریق شستشوی سیستم پکیج با استفاده از شوینده های ویژه، رسوبات موجود را پاک کرد.



#۴ عدم تولید حرارت یا آب گرم کافی

در بحث عیب یابی پکیج، یکی دیگر از رایج ترین مشکلات، عدم تولید حرارت لازم یا آب گرم با دمای مناسب توسط پکیج است. اولین دلیل بروز چنین مشکلی، افت فشار پکیج است که در بالا به این موضوع پرداختیم. در صورتی که مشکل از جای دیگری باشد، باید یک به یک قطعات اصلی پکیج از شیر دیورتر، دیافراگم، چراغ پیلوت، ترموستات و مبدل حرارتی بررسی شوند. خرابی هر یک از قطعات داخلی پکیج می تواند عملکرد این سیستم را تحت الشعاع قرار دهد. طبیعی است که تعمیر پکیج در صورت بروز این مشکل، باید توسط تعمیرکار ماهر انجام شود.



#۵ عیب یابی پکیج با هواگیری رادیاتور

عیب یابی پکیج صرفاً محدود به خود این تجهیز نمی شود. گاهی اوقات یک یا چند مورد از رادیاتورها به خوبی گرم نمی شوند. در چنین شرایطی باید از طریق هواگیری مشکل را برطرف کرد. برای هواگیری رادیاتور پکیج باید مراحل زیر را پشت سر بگذارید.

۱. شناسایی رادیاتورهای مشکل دار

برای شناسایی رادیاتورهای مشکل دار، باید پکیج را روشن کنید. ظرف چند دقیقه رادیاتورها باید گرم شوند. دو راه اصلی برای شناسایی رادیاتورهایی که نیاز به هواگیری دارند، پیش روی شماست:

- به سطح رادیاتورها دست بزنید. اگر حرارت و دمای سطح آن ها یکنواخت نبود، احتمالاً نیاز به هواگیری دارند.
- در رادیاتورهایی که سر و صدا ایجاد می کنند، هوا محبوس شده و باید آن را تخلیه کنید.



۲. خاموش کردن رادیاتورها

بعد از آن که رادیاتورهای مشکل دار را شناسایی کردید، پکیج را خاموش کنید. سپس صبر کنید تا رادیاتورها کاملاً خنک شوند.



۳. باز کردن دریچه رادیاتور

دریچه یا شیر تخلیه رادیاتور در گوشه این تجهیز قرار دارد. ابتدا یک ظرف یا دستمال زیر این شیر قرار دهید؛ چرا که باز کردن آن باعث بیرون ریختن مقداری آب می شود. برای باز کردن دریچه رادیاتور، نیاز به پیچ های مخصوص هواگیری رادیاتور دارید. البته به کمک آچار فرانسه نیز می توانید دریچه را باز کنید. با چرخاندن دریچه در جهت خلاف عقربه های ساعت، آن را باز کنید. خروج هوا از رادیاتور همراه با صدا اتفاق می افتد. به محض خالی شدن هوا، آب درون لوله ها جای هوا را می گیرد. در انتها باید دریچه را ببندید.



۴. تنظیم فشار

در نهایت باید فشار پکیج را تنظیم کنید. چون این امکان وجود دارد که بعد از هواگیری تنظیمات فشار آن ها بر هم بخورد. فشار بین ۱ تا ۲ بار مناسب است و در صورتی که کمتر یا بیشتر از این بازه باشد، نیاز به تنظیم مجدد دارد.



#۶ یخ زدن لوله های پکیج

در بحث عیب یابی پکیج، یخ زدن لوله ها در فصل سرد سال و به ویژه در مناطق سردسیری، مشکل دیگری است که برای پکیج های نصب شده در محیط بیرون رخ می دهد. برای حل این مشکل باید لوله ها در معرض حرارت قرار بگیرند تا یخ آن ها آب شود. همچنین عایق بندی حرارتی لوله ها نیز می تواند از تکرار این اتفاق جلوگیری کند.



#۷ عیب یابی پکیج در اثر خرابی ترموستات

ترموستات وظیفه کنترل دمای آب گرم تولید شده در پکیج را بر عهده دارد. این امکان وجود دارد که ترموستات دچار خرابی شود. در چنین شرایطی دمای آب گرم تولیدی پکیج از کنترل خارج می شود. در نتیجه لازم است که نسبت به تعویض ترموستات برای حل مشکل اقدام کنید.

